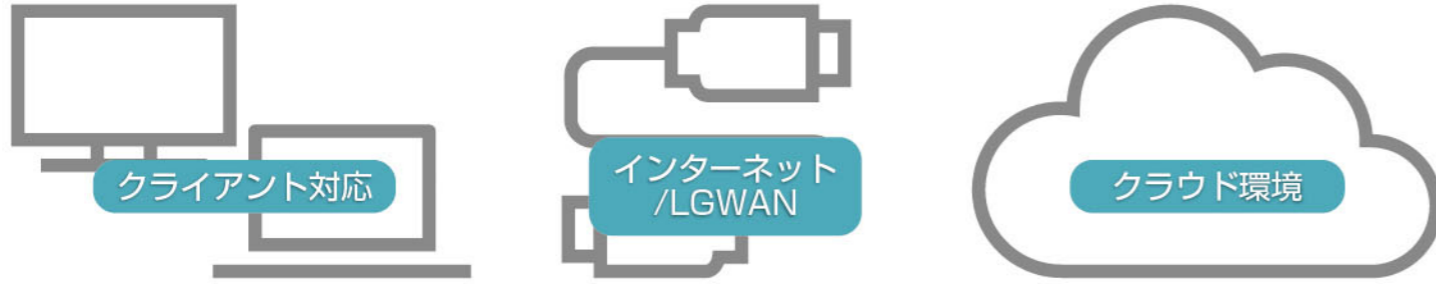


汎用 GIS プラットフォーム「PC-MAPPING」をクラウドサービスで提供開始しました。  
自治体での LGWAN 利用にも対応します。



- PC-MAPPING と同じ機能・操作をクラウドでも実現
- データ管理も楽々処理  
ブラウザだけで使える
- 端末スペックに依存なし  
インストール不要
- スタンドアロンから移行が簡単

**Step 1.** Web ブラウザから起動

**Step 2.** 業務別アイコンを選択

**Step 3.** PC-MAPPING 起動

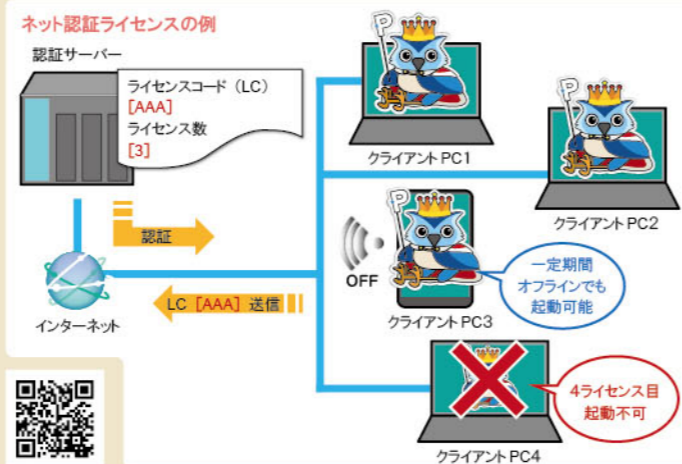
試用版のご提供も開始しています。  
ご希望の場合は、下記 URL よりお問い合わせください。  
<https://www.mapcom.co.jp/RequestForm/?type=ques>

### ネット認証ライセンス

ネット認証ライセンスへ移行されるユーザー様が徐々に増えています。  
ネット認証ライセンスは起動時にインターネット経由で外部のライセンスサーバーを利用して、ライセンス認証を行う仕組みです。  
物理的に PC に装着するプロテクトキーと異なり、

- 拠点が離れていても、効率的にライセンスを使える
- ライセンス追加、保守 (BSS) 更新などお客様の操作は不要
- プロテクトキーの破損や紛失などで業務が止まることのない
- 設定により、インターネットが使用できない環境でも使える

といったメリットが挙げられ、ライセンスを効率よく利用いただけます。  
ぜひこの機会にネット認証への切り替えをご検討ください！  
保守 (BSS) 加入中であれば、変更費用は発生いたしません。



# マップコンからのお知らせ

PC-MAPPING Ver.8 をご利用いただきありがとうございます。  
データをインポートして確認するだけではもったいない PC-MAPPING。  
大量の機能を有効に使い、これまで以上に業務へお役立てください。

2024 **秋冬**

## Zラインエディター New リリース!

Zラインエディターは、**見たままZ値を編集**できるツールです。  
選択した1本のアークを、専用ウィンドウ上で手動によりZ値を編集します。  
※Zラインエディターは、NTXデータ(三次元化)キットのツールとしてご提供しております。

1つのウィンドウで確認から編集まで!

点群データ (LAS・TXT)

マウス操作で直接編集

標高メッシュ

2Dラインビューア  
属性表示の切り替えも対応

アークID	開始点	終了点	属性	Z値	所有者
5	50037-12876-00	2731	道路	0.0	ES-12876
10	50037-12876-01	2732	道路	0.0	ES-12876
11	50037-12876-02	2733	道路	0.0	ES-12876

【使用データ】 点群データ: G空間情報センター 東京都デジタルツイン実現プロジェクト 多摩地域点群データ | 標高メッシュ: 点群データから作成した標高メッシュを使用 | 道路中心線アーク: 国土地理院 道路中心線

個別に直接指定して付与するだけでなく、複数の対象補間点を指定して、一括Z値付与も行えます。

- ・ 指定の値をセットする
- ・ 指定の値をオフセットする
- ・ 始点から終点へ、均一な勾配になるよう調整する
- ・ 移動平均 (ガウシアンフィルター)
- ・ 始点からの縦断線 (2次曲線補間) に合わせこみ

Zラインエディターで、Z値を付与

水面のZ値をとっている道路中心線

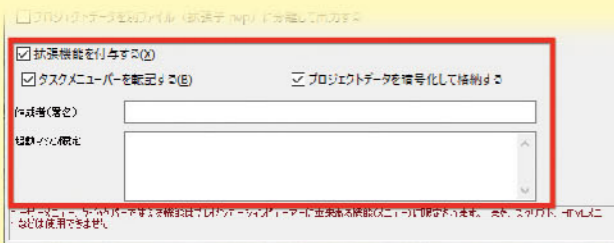
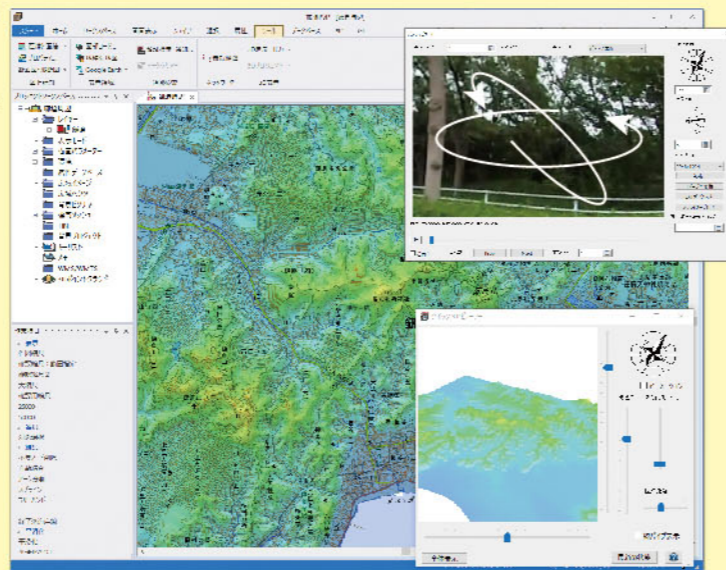
Zラインエディターで、Z値を付与

始点からの縦断線 (2次曲線補間) に合わせこみ

## PC-MAPPING オプション 拡張 PVP 機能

PVP (プレゼンテーションビューアパック) は、PC-MAPPING で作成したデータを、ソフトがインストールされていないマシンでも閲覧することができるデータ形式のビューアです。作成したデータの共有や、納品の際のデータ確認ツールなどとして活用でき、大変好評頂いています。

拡張 PVP 機能は、「PVP でもできればいいのに・・・」に応えた有償オプションとなっています。より高性能な PVP をロイヤリティフリーで配布可能で、作り込んだ GIS を提供できます。



### 利用できる主な機能

◎ スナップショット (画面コピー)	◎ Proc コマンド各種	◎ クイックシェイプ
◎ タスクメニューバー	◎ ベクターモーフィング	◎ クイックシェイプ追加インポート
◎ MMS 画像 *LadyBug 製品ファイルとの連携機能 (パノラマビュー)	◎ 属性検索条件の保持	◎ プロジェクトデータ暗号化
◎ 表示制御スキーマ	◎ クイック印刷の拡張オプション	◎ GPS ログからのビデオ再生
◎ レイヤー表示	◎ 背景ピクチャーへの貼り付け	◎ クイック 3DView
	◎ トリガー計算フィールドの再計算	◎ ネットワーク到達位置解析 (距離指定)

### Web を利用したマップデータの公開

# PC-MAPPING Smart Web Extension

PC-MAPPING HT で構成されたプロジェクトファイルを、Web 地図のデファクトスタンダードである Web メルカトルタイルへ変換し、ブラウザ上でマップビューを実現します。



#### クライアント機能

Web 地図用 JavaScript ライブラリー Leaflet 等のオープンソースにより構成されます。デスクトップ、モバイル端末の各種ブラウザに対応します。

#### 拡張・カスタマイズ

PC-MAPPING SWE サーバーから配信する機能とブラウザで表示する基本機能をオープンソースで提供しています。ユーザーが自由に拡張やカスタマイズできます。

### PC-MAPPING HT で配信データ作成

タイルデータはベクトルタイル (GeoJSON) 形式に対応し、PC-MAPPING HT の標準機能でプロジェクトデータから生成することができます。ユーザーが指定したズームレベル毎に一括して生成可能です。

### オンデマンド配信データ作成機能

事前に変換をかけてデータを用意しておく方法だけでなく、サーバーで必要に応じて生成するオンデマンド方式にも対応しています。サーバー処理の負担は増えますが、大量のタイルデータを事前に生成する手間が省けて管理しやすくなります。

製品要件	取扱データ	PC-MAPPING プロジェクト (ベクター、ラスター、その他)	システム要件	サーバー (オンデマンド方式)	Windows Server 2012 以降 + WEB サーバー (IIS)
	クライアント	HTML5 に対応した WEB ブラウザー (Edge, Chrome 等)		サーバー (データ配信のみ)	Windows Server 2012 以降 + WEB サーバー (IIS, Apache 等) Unix, Linux + WEB サーバー (Apache 等)
	カスタマイズ	簡易作図機能		クライアント	本体 (対応 OS) : Windows 10/11 (64bit)
	データキャッシュ機能	64ビット版			

## 3D ビュー II

「ビュー II」機能 ([ホーム] - [3Dビュー] - [3Dビュー II]) には、従来の3Dビュー機能にはない機能が追加されています。

地物の Z 値オフセット

テクスチャー貼り付け

3D 表示  
広域ベクター

点群・標高テクスチャ  
3D グリッドを表示

ブックマーク

通常 平滑  
輪郭 陰影

## 360 度動画活用

点検・確認業務等に利用される360度カメラで撮影された画像や動画を、標準機能で装備しています。

マウス操作で、動画再生と同時に描画角度変更

描画視野角表示

視野角数値変更

再生速度変更

機器や受信状態により生じる GPS ログのズレを撮影時と近い状態に補正することで、活用の幅が広がります。



拡張PVPでは、360度動画の表示に加え、3Dビューアなどを備えた高機能ビューアを生成することができます。

### Web を利用したマップデータの共有に

# PC-MAPPING Web Server Extension

クライアント側が専用ビューア PC-MAPPING NV を使用し、データをサーバーから取り寄せて PC-MAPPING と同レベルの操作性で利用できるシステムを構築するための開発ツール群です。

PC-MAPPING のデータをそのまま配信するため、メンテナンス性に優れています。

また、PC-MAPPING HT や SP のカスタマイズメニューを活用できる利点もあります。

PC-MAPPING NV は無償で配布でき、業務における Web を利用した情報共有を低コストで実現します。

